

TFT

Carretillas Eficientes **EFFO 17**

Carretillas Eficientes
EFFO 17



Carretilla elevadora diésel

Capacidad de 1,5-4,0 t

(diseño contrabalanceado)

*TFT se reserva el derecho de modificar estos productos y especificaciones sin previo aviso ni compromiso.

• Los productos y especificaciones están sujetos a cambios sin aviso previo.

• Las imágenes e ilustraciones pueden incluir características u accesorios opcionales.

• Las especificaciones y características pueden variar según la región.

• Los datos de rendimiento y las dimensiones son aproximados y están sujetos a tolerancias estándar.



-  1.5 ton
FG15T
FD15T
-  1.8 ton
FG18T
FD18T
-  2.0 ton
FG20T
FD20T
-  2.5 ton
FG25T
FD25T
-  3.0 ton
FG30T
FD30T
-  3.5 ton
FG35T
FD35T
-  4.0 ton
FG40T
FD40T



Carretillas Eficientes

FFO 17

Carretillas revolucionarias e incomparables ahora disponibles

Siguiendo la tradición de TFT de ofrecer un desempeño y calidad excepcionales, nos enorgullece presentar un nuevo modelo de carretilla que ofrece durabilidad insuperable y funciones fáciles de usar. Presentamos el recién lanzado **FFO**. TYMBIA ha mejorado y rediseñado completamente el **FFO** para ofrecer mayor accesibilidad, mayor comodidad, mejor maniobrabilidad, seguridad garantizada y durabilidad prolongada. Gracias a las avanzadas capacidades técnicas de TFT, la carretilla **FFO** destaca en rendimiento dentro de su clase asegurando el máximo confort y seguridad para los operadores.

C OMODIDAD MEJORADA PARA EL OPERADOR



Vibraciones significativamente reducidas gracias a los sistemas de doble flotación aplicados al motor y al capó
 Minimiza las vibraciones transmitidas al operador mediante amortiguadores de goma de cuatro puntos entre el asiento, el motor y la transmisión. Además, el mismo sistema de suspensión de cuatro puntos se utiliza en el capó, proporcionando un efecto dual en la reducción de vibraciones en todo el vehículo.
 (Opcional)



Palanca de estacionamiento confiable
 La palanca de estacionamiento con interruptor de bloqueo mejora la fiabilidad del freno de mano y reduce el esfuerzo de operación.



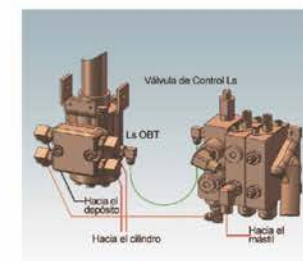
Área de piso espaciosa para mayor movimiento de los pies
 Un aumento del 45% en el espacio del piso logrado al reubicar los cilindros de inclinación debajo del piso. Este ajuste ofrece un espacio plano para los pies, facilitando la entrada y salida.



Escalón más amplio para un acceso más fácil: 55% más ancho
 Un escalón seguro con mayor espacio para los pies garantiza mayor comodidad y reduce la fatiga durante la entrada y salida.

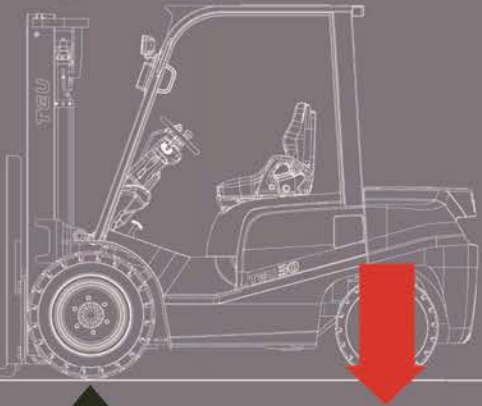


Asiento de suspensión multifuncional
 Incluye características como soporte mejorado para el conductor, reducción de vibraciones, ajuste del balance de peso del operador, reclinación hacia adelante y hacia atrás, un bolsillo trasero de utilidad y cinturón de seguridad.
 (Opcional)



Sistema hidráulico avanzado
 El flujo hidráulico se gestiona con mayor precisión mediante un OBT de detección de carga y múltiples válvulas, aumentando significativamente la eficiencia.

M ANIOBRABILIDAD SUPERIOR Y SEGURIDAD GARANTIZADA



Mejora del 5% en la estabilidad delantera y trasera
Ofrece un manejo de carga y desplazamiento estables y consistentes con una mayor estabilidad.



Menor fatiga con un volante semicircular
Un volante más pequeño, de 300 mm de diámetro, mejora el manejo del vehículo. Además, este diseño compacto facilita subir y bajar del montacargas.



Panel de instrumentos posicionado de manera óptima a la derecha del conductor
El panel de instrumentos está convenientemente ubicado en la parte superior derecha del tablero para facilitar la visibilidad.



Mayor visibilidad frontal
Un tablero más bajo y el mástil de amplia visibilidad (VM) garantizan una excelente visibilidad hacia adelante y mejoran la seguridad operativa.



Protección superior de una sola pieza
El techo y los pilares delanteros y traseros están soldados en una sola unidad para proporcionar mayor resistencia estructural.



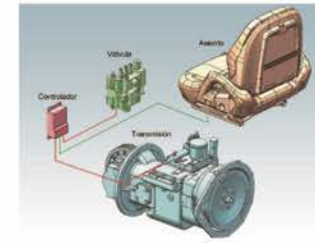
Mejora de seguridad: sistema de iluminación
Una luz azul proyecta un punto en el suelo para advertir a los trabajadores detrás del montacargas, mejorando la seguridad en áreas estrechas o cubiertas. (Opcional)



Mecanismo de seguridad neutral
Esta función incrementa la seguridad operativa. El motor no se encenderá a menos que la palanca de cambios esté en posición neutral.



Luces traseras combinadas de montaje alto
Las luces de freno están colocadas en la parte superior del protector superior para una visibilidad óptima.



Sistema de presencia del operador
El OPS utiliza un sensor en el asiento del operador para detectar su presencia. Si el operador deja el asiento durante unos segundos, el montacargas dejará de moverse y los controles de manejo de carga se desactivarán, evitando accidentes. (Opcional)



Panel de instrumentos con indicadores LED
Los indicadores LED tienen una vida útil prolongada y son fáciles de leer, incluso durante operaciones diurnas.

M

ANTENIMIENTO FÁCIL Y RESPETO AL MEDIO AMBIENTE



Compatible con diversos motores
Opciones disponibles incluyen motores diésel y de gasolina de NISSAN(GCT) , KUBOTA, ISUZU, MITSUBISHI, YANMAR y . Para más detalles, consulte con su representante de ventas local.



Piso de una sola pieza
El piso se puede desmontar sin herramientas, lo que permite inspecciones y mantenimiento rápidos.



Interruptor eléctrico opcional con diseño ergonómico
La disposición integrada del interruptor facilita una operación más cómoda.



Portavasos
Útil para almacenar tazas, bolígrafos y otros objetos pequeños.

Cubiertas laterales desmontables para inspección y mantenimiento sencillos

Las cubiertas laterales se pueden retirar con un solo toque, y el capó se abre ampliamente, simplificando las inspecciones y el mantenimiento.

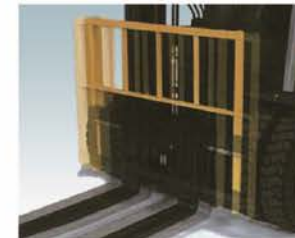
Disposición integrada de componentes eléctricos y dispositivos del sistema

Las piezas eléctricas, como la caja de fusibles, el relé y la batería, están organizadas de forma compacta para facilitar las revisiones de mantenimiento.

EQUIPAMIENTO OPCIONAL



Exclusivo para GLP/doble combustible
(GLP/gasolina)



Desplazador lateral integrado
El diseño del desplazador lateral se ha mejorado para ofrecer una capacidad máxima de carga, excelente visibilidad de las horquillas y una operación suave y confiable.



Sistema OPS personalizado
El sistema OPS permite configurar el tiempo de bloqueo con retraso y las opciones de encendido/apagado del motor según los requisitos del cliente.



Prefiltro para la admisión de aire del motor



Sistema de escape superior



Neumáticos dobles delanteros



Luz de advertencia giratoria



Luz de trabajo trasera



Luces LED



Protector de faros



Espejo retrovisor esférico



Asa trasera con interruptor de claxon integrado

TEU ofrece soluciones personalizadas con una variedad de accesorios y artículos opcionales para los clientes. Para más información, por favor contáctenos.

■ Especificaciones principales de la carretilla

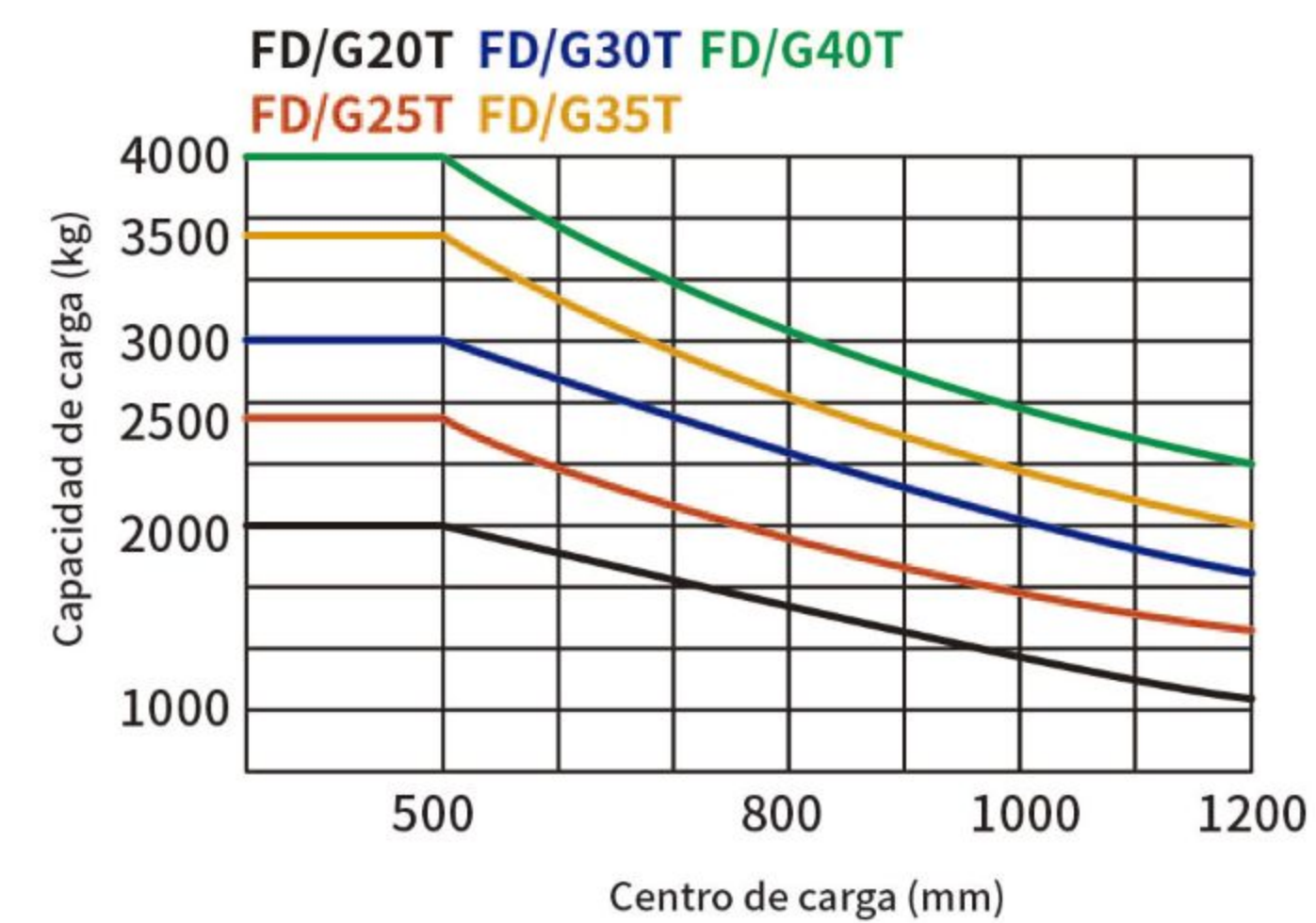
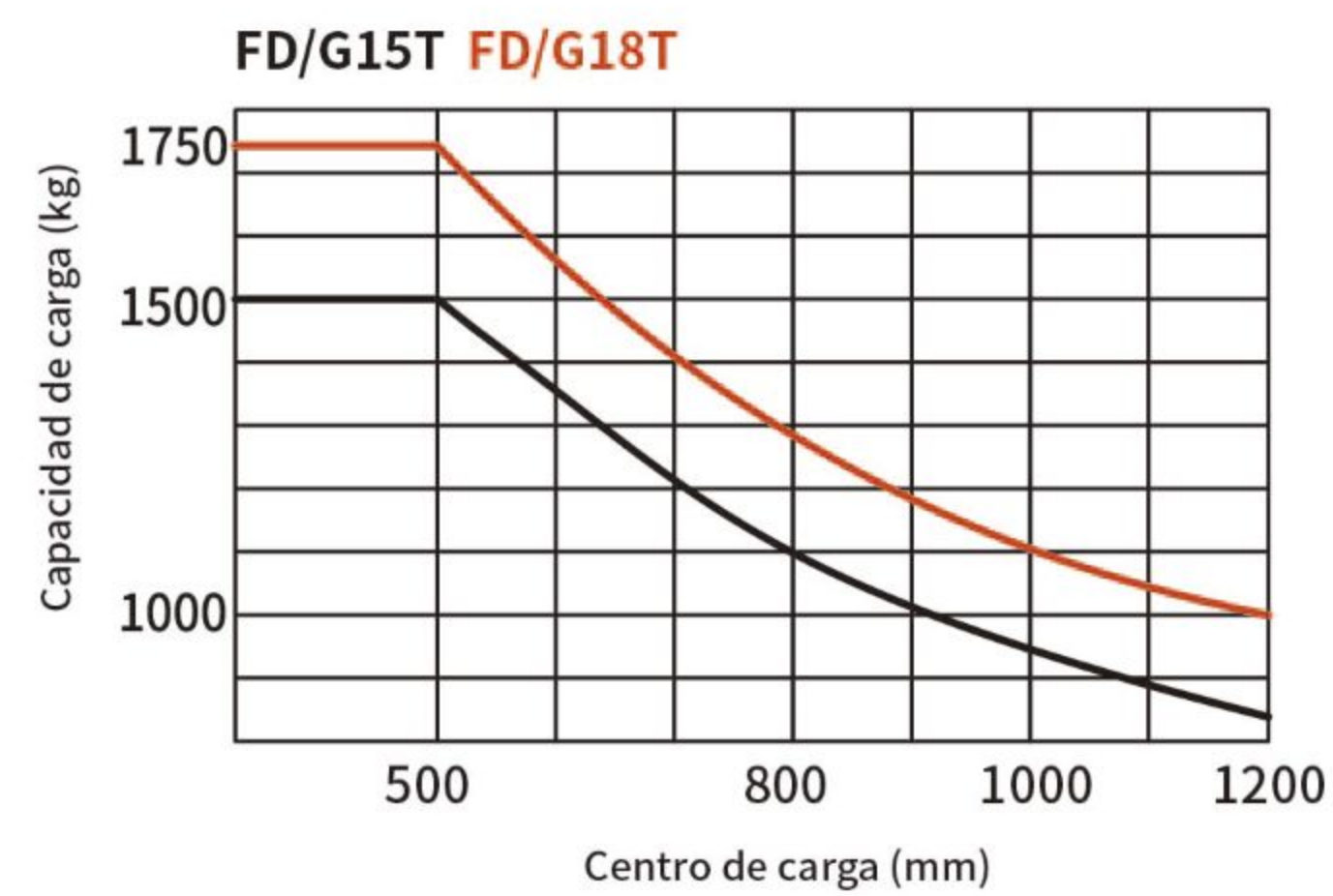
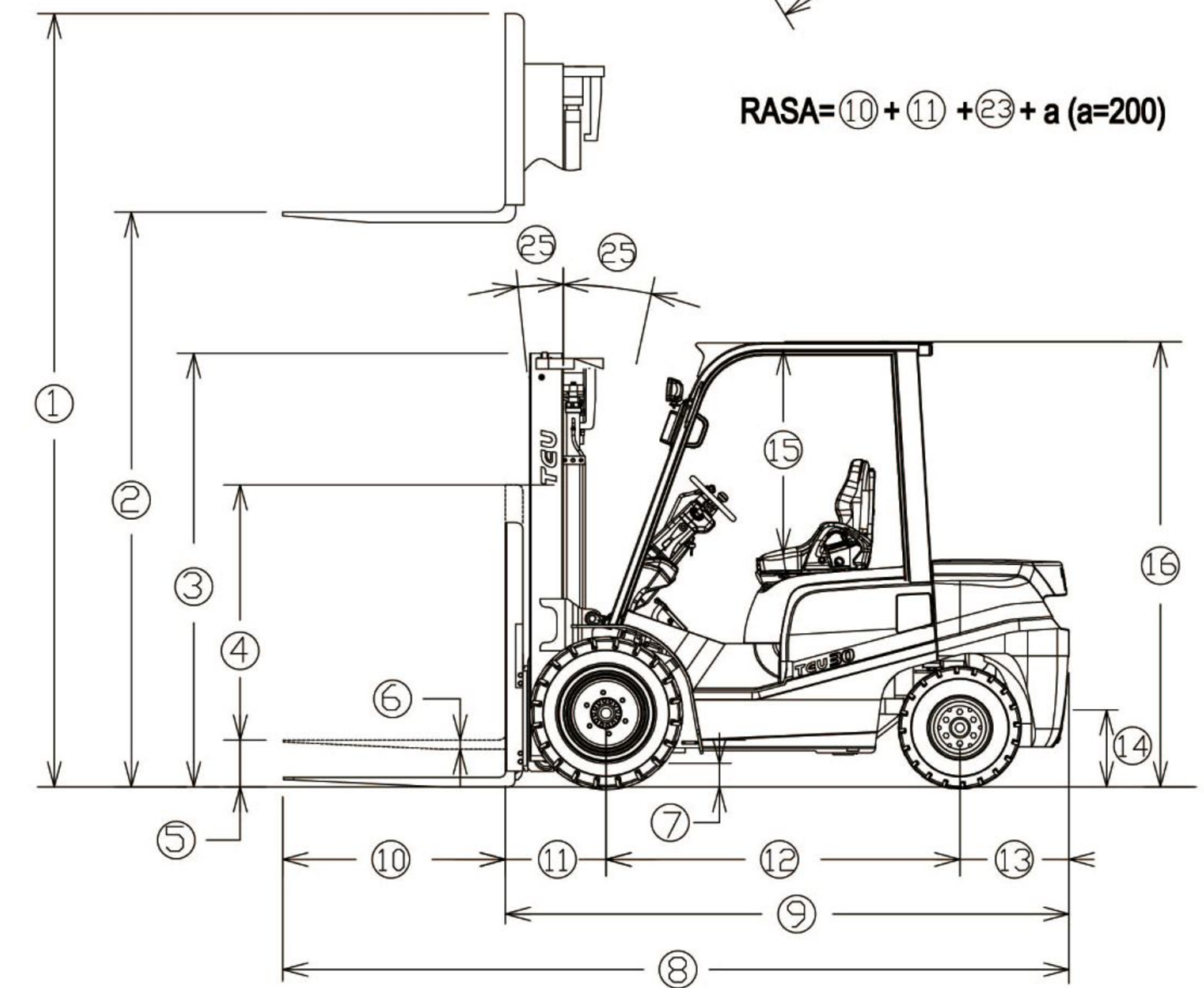
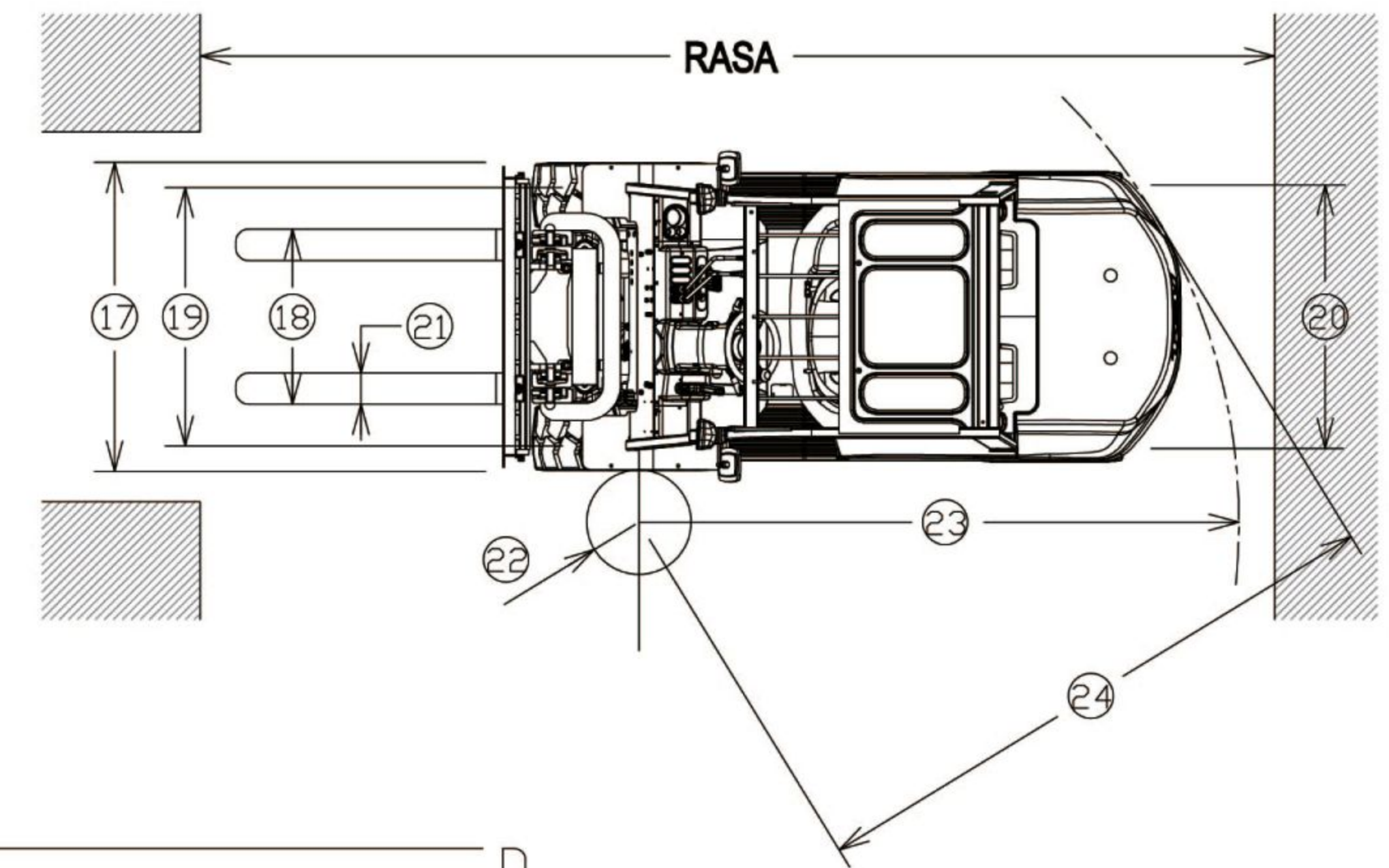
		TFT																	
Especificaciones	1	Fabricante		Transmisión Power Shift		FD/G15T	FD/G18T	FD/G20T	FD/G25T	FD/G30T	FD/G35T	FD/G40T							
	2	Modelo				1500	1750	2000	2500	3000	3500	4000							
	3	Capacidad de carga		kg		1500	1750	2000	2500	3000	3500	4000							
	4	Centro de carga		mm		500	500	500	500	500	500	500							
	5	Fuente de energía		Diésel/gasolina/GLP		Diésel/gasolina/GLP		Diésel/gasolina/GLP		Diésel/gasolina/GLP		Diésel/gasolina/GLP							
	6	Tipo de operador		Conductor/asiento		Conductor/asiento		Conductor/asiento		Conductor/asiento		Conductor/asiento							
	7	Tipo de neumático		Delantero/trasero		Neumático		Neumático		Neumático		Neumático							
	8	Ruedas		Delantero/trasero		2/2		2/2		2/2		2/2							
Dimensiones	9	Altura máxima de elevación		mm		3000	3000	3000	3000	3000	3000	3000							
	10	Elevación libre		mm		155	155	160	160	150	150	150							
	11	Dimensiones de la horquilla		Largo×Ancho×Espesor		920X100X35		1070X122X40		1070×125×45		1070×125×50		1070×150×50					
	12	Ángulo de inclinación		Hacia adelante/atrás		6/12		6/12		6/12		6/12		6/12					
	13	Longitud total (sin horquillas)		mm		2220	2250	2460	2530	2705	2760	2870							
	14	Ancho total		mm		1070	1070	1150	1150	1225	1285	1345							
	15	Altura del mástil (horquilla bajada)		mm		1995	1995	1995	1995	2075	2075	2075							
	16	Altura total (horquilla elevada)		mm		4045	4045	4030	4030	4250	4250	4250							
	17	Altura del protector superior		mm		2110	2110	2120	2120	2140	2140	2140							
	18	Radio de giro (exterior)		mm		2040	2070	2170	2240	2445	2495	2530							
	19	Distancia de carga		mm		404	404	466	466	480	485	485							
	20	Pasillo de apilado en ángulo recto (sin incluir longitud y holgura de la carga)		mm		2435	2465	2615	2690	2925	2980	3015							
Rendimiento	21	Velocidad	Viajes	Carga completa	km/h	17	18	18	18	18	16.5								
				Sin carga	km/h	18	19	19	19	18	18								
				Elevación	Carga completa	mm/s	680	650	550	450	380								
					Sin carga	mm/s	710	580	500	480									
				Descenso	Carga completa	mm/s	370	350	450	450	450								
					Sin carga	mm/s	530	550	450	420	420								
24	Fuerza máxima de tracción	Transmisión Power Shift	Con carga/sin carga	kg	1130/690	1670/830	1670/830	1500/1000	2100/1000	2200/1000									
25	Capacidad de ascenso a 1,6 km/h	Transmisión Power Shift	Con carga/sin carga	%	21/18	18/16	27/20	23/18	18/20	18/20									
Pesos	26	Peso del montacargas		kg		2550	2780	3330	3670	4380	4780	5100							
	27	Distribución del peso	Con carga	Delantero	kg	3580	3950	4700	5410	6420	7300	7880							
				Trasero	kg	470	560	630	760	870	890	1220							
				Sin carga	Delantero	kg	1110	1070	1510	1430	1730	1870	1900						
Trasero					kg	1440	1710	1820	2240	2650	2910	3200							
Chasis y ruedas	29	Neumáticos	Cantidad Modelo	Delanteros/traseros	2 / 2		2 / 2		2 / 2		2 / 2								
	Delantero			6.50-10-10PR		7.00-12-12PR		28×9-15-12PR		250-15-16PR									
	Trasero			5.00-8-10PR		6.00-9-10PR		6.50-10-10PR		6.50-10-10PR									
	32	Distancia entre ejes		mm		1425	1425	1600	1600	1700	1700	1800							
	33	Banda de rodadura	Delantero	mm		890	890	970	970	1000	1060	1120							
Trasera			mm		895	895	970	970	970	970	970								
34	Altura libre al suelo	En el punto más bajo (mástil)	mm		110	110	110	110	120	120	120								
		Estructura	mm		95	95	115	115	135	135	135								
35	Freno	Freno de servicio	Pedal hidráulico		Pedal hidráulico		Pedal hidráulico		Pedal hidráulico		Pedal hidráulico								
		Freno de estacionamiento	Palanca manual mecánica		Palanca manual mecánica		Palanca manual mecánica		Palanca manual mecánica		Palanca manual mecánica								
Tren de transmisión	36	Batería		Voltaje/capacidad		V/AH		12/80		12/80									
	37	Capacidad del tanque de combustible		L		50		50		55									
	38	Transmisión		Etapas de cambio (tipo delantero/trasero)		Transmisión Power Shift		1-1 Transmisión automática Power Shift		1-1 Transmisión automática Power Shift									
	39	Presión de operación		Presión del sistema hidráulico		kg/cm2		180		180									

Modelo del Motor		C240	4JG2	V2403-E3B	V2403-TE5B	S4S	4EG	4TNE98	L4CRTV	3E22YG51	K21	K25	WG2503	PSI 2.4	NC485	C490BPG	A495BPG	A498BT1
Marca del Motor		ISUZU	ISUZU	Kubota	Kubota	MITSUBISHI	MITSUBISHI	YANMAR	Korea-LS	XinChai	GCT	GCT	Kubota	PSI	XinChai	XinChai	XinChai	QuanChai
Potencia nominal	kw/rpm	35.4/2500	44.9/2450	33.6/2400	43.2/2400	35.3/2250	36/2250	43.7/2300	42/2300	44.8/2400	31.2/2250	37.4/2300	42.8/2600	46/2700	30/2600	40/2650	42/2650	36.8/2400
Par nominal	N-m/rpm	139.9/1800	184.7/1700	153.6/1600	198.5/1500	177/1700	177/1800	177.6/1700	210/1600	210/1600-1800	144/1600	177/1600	163.3/1800	168/1600	131/1700-1900	162/1800-2000	174/1800-2000	186/1600-1800
Número de cilindros		4	4	4	4	4	4	4	4	4	4	4	4	4	4	4	4	4
Desplazamiento	L	2.369	3.059	2.4	2.4	3.331	3.331	3.319	2.505	2.23	2.065	2.488	2.5	2.4	2.3	2.7	3	3.2
Emisiones		EURO III A	EURO III A	EURO III A	EURO V / T4F	EURO III A	EPA / T4F	EURO III A	EURO V / T4F	EURO V	—	—	EPA	EPA	China Stage II	China Stage II	China Stage II	EURO III A
Modelo		FD15-30T	FD20-40T	FD15-30T	FD20-40T	FD20-40T	FD20-40T	FD20-40T	FD20-40T	FD20-40T	FG15-35T	FG15-40T	FG20-40T	FG20-40T	FD15/18T	FD15-35T	FD20-40T	FD20-40T

Nota: Los motores chinos son compatibles únicamente con los modelos de la serie EFFE (excepto para el motor Xinchai 3E22YG51 EU V). Para detalles sobre la serie EFFE, consulte con un representante de ventas

DIMENSIONES

Modelo	FD/FG15	FD/FG18	FD/FG20	FD/FG25	FD/FG30	FD/FG35	FD/FG40
	mm	mm	mm	mm	mm	mm	mm
1 Altura total con la horquilla levantada (incluyendo respaldo)	4045	4045	4030	4030	4250	4250	4250
2 Altura máxima de elevación	3000	3000	3000	3000	3000	3000	3000
3 Altura del mástil (horquilla bajada)	1995	1995	1995	1995	2075	2075	2150
4 Altura del respaldo	1005	1005	1010	1010	1220	1220	1220
5 Elevación libre	155	155	160	160	150	150	150
6 Espesor de la horquilla	35	35	40	40	45	50	50
7 Altura libre al suelo en el punto más bajo (mástil)	110	110	110	110	120	120	120
8 Longitud total (incluyendo horquillas)	3205	3205	3530	3600	3775	3830	3940
9 Longitud total (sin horquillas)	2251	2281	2460	2530	2705	2760	2870
10 Longitud de la horquilla	920	920	1070	1070	1070	1070	1070
11 Distancia desde la cara frontal de la horquilla hasta el eje delantero	404	404	450	450	480	485	485
12 Distancia entre ejes	1425	1425	1600	1600	1700	1700	1800
13 Saliente trasero	420	420	410	480	525	575	585
14 Altura del centro del pasador de tracción	465	465	560	560	580	580	585
15 Altura al protector superior (desde el asiento)	1040	1040	1000	1000	1000	1000	1000
16 Altura del protector superior	2110	2110	2120	2120	2140	2140	2140
17 Ancho total	1070	1070	1150	1150	1225	1285	1365
18 Ancho de la separación de las horquillas (exterior)	200 - 920	200 - 920	245 - 1020	245 - 1020	250 - 1090	250 - 1190	250 - 1190
19 Camión delantero	890	890	970	970	1000	1060	1120
20 Camión trasero	900	900	970	970	970	970	970
21 Ancho de la horquilla	100	100	122	122	125	125	150
22 Radio de giro (interior)	110	110	160	160	200	200	200
23 Radio de giro (exterior)	2040	2070	2170	2240	2445	2495	2530
24 Pasillo de giro en ángulo recto	1840	1870	1920	2010	2155	2205	2450
25 Ángulo de inclinación (mástil hacia adelante/atrás)	6°-12°	6°-12°	6°-12°	6°-12°	6°-12°	6°-12°	6°-12°



Mástil de amplia visibilidad VM

Modelo de mástil	Centro de carga 500 mm				Altura máxima de elevación	Altura del mástil				Ángulo de inclinación	Peso			
	FD/G 15T	FD/G 18T	FD/G 20T	FD/G 25T		Horquilla bajada mm	Elevación de la horquilla con respaldo mm		Adelante-atrás		FD/G 15T	FD/G 18T	FD/G 20T	FD/G 25T
	Kg		Kg		mm		15/18T	20/25T		15/18T	20/25T	grados		Kg
	kg	kg	kg	kg	mm	mm	mm	mm	mm	mm	mm	mm	mm	
VM250	1500	1750	2000	2500	2500	1745	1770	3530	3555	6-12	2490	2710	3200	3540
VM270	1500	1750	2000	2500	2700	1845	1870	3730	3755	6-12	2505	2725	3215	3555
VM300	1500	1750	2000	2500	3000	1995	2020	4030	4055	6-12	2520	2740	3240	3580
VM330	1500	1750	2000	2500	3300	2145	2170	4330	4355	6-12	2540	2760	3265	3605
VM350	1500	1750	2000	2500	3500	2245	2270	4530	4555	6-12	2550	2770	3280	3620
VM375	1500	1650	2000	2500	3750	2370	2395	4780	4805	6-6 *6-12	2565	2785	3295	3635
VM400	1500	1650 *1750	2000	2500	4000	2545	2570	5030	5055	6-6 *6-12	2610	2830	3340	3680
VM425	1400 *1500	1500 *1750	1950 *2000	2450 *2500	4250	2670	2695	5280	5305	6-6 *6-12	2625	2845	3360	3700
VM450	1400 *1400	1500 *1650	1900 *1950	2150 *2450	4500	2795	2820	5530	5555	6-6 *6-12	2640	2860	3380	3720
VM475	1000 *1350	1000 *1500	1800 *1850	1850 *2350	4750	2920	2945	5780	5805	6-6 *6-12	2655	2875	3400	3740
VM500	1000 *1350	1000 *1500	1650 *1700	1700 *2250	5000	3045	3070	6030	6055	6-6 *6-12	2665	2885	3420	3760
VM550	*1100	*1300	*1500	*1700	5500	3345	3370	6530	6555	*3-6	2835	3055	3615	3955

Mástil de elevación libre de 2 etapas VFM

Modelo de mástil	Centro de carga 500 mm				Altura máxima de elevación	Altura del mástil				Elevación libre con respaldo	Ángulo de inclinación	Peso			
	FD/G 15T	FD/G 18T	FD/G 20T	FD/G 25T		Horquilla bajada mm	Elevación de la horquilla con respaldo mm		Adelante-atrás			FD/G 15T	FD/G 18T	FD/G 20T	FD/G 25T
	Kg		Kg		mm		15/18T	20/25T		15/18T	20/25T	grados		Kg	Kg
	kg	kg	kg	kg	mm	mm	mm	mm	mm	mm	mm	mm	mm		
VFM250	1500	1750	2000	2500	2500	1745	3530	735	745	6-12	2550	2770	3260	3600	
VFM270	1500	1750	2000	2500	2700	1845	3730	835	845	6-12	2560	2780	3275	3615	
VFM300	1500	1750	2000	2500	3000	1995	4030	985	995	6-12	2580	2800	3305	3645	
VFM330	1500	1750	2000	2500	3300	2145	4330	1135	1145	6-12	2605	2825	3330	3670	
VFM350	1500	1750	2000	2500	3500	2245	4530	1235	1245	6-12	2615	2835	3345	3685	

Mástil de elevación libre de 3 etapas VFHM

Modelo de mástil	Centro de carga 500 mm		Altura máxima de elevación	Altura del mástil		Elevación libre con respaldo	Ángulo de inclinación	Peso	
	FG/D15T	FG/D18T		Horquilla bajada	Elevación de la horquilla con respaldo			FG15T	FG18T
	Kg	Kg	mm	mm	mm	mm	grados	kg	kg
VFHM360	1400	1600	3600	1745	4360	735	6-6	2670	2890
VFHM400	1400	1600	4000	1870	5030	860	6-6	2695	2915
VFHM435	1337 *1387	1537 *1587	4350	1995	5380	985	6-6 *6-6	2720	2940
VFHM450	1307 *1367	1487 *1567	4500	2000	5430	990	6-6	2725	2945
VFHM470	1287 *1337	1387 *1537	4700	2110	5730	1100	6-6 *6-6	2735	2955
VFHM500	1087 *1287	1137 *1487	5000	2245	6030	1235	6-6 *6-6	2765	2985
VFHM540	837 *1237	887 *1387	5400	2370	6430	1360	3-6 *3-6	2790	3010
VFHM600	487 *1087	487 *1237	6000	2595	7030	1585	3-6 *3-6	2860	3080

Mástil de elevación libre de 3 etapas VFMS

Modelo de mástil	Centro de carga 500 mm		Altura máxima de elevación	Altura del mástil		Elevación libre con respaldo	Ángulo de inclinación	Peso	
	FG/D 20T	FG/D 25T		Horquilla bajada	Elevación de la horquilla con respaldo			FG 20T	FG 25T
	Kg	Kg	mm	mm	mm	mm	grados	kg	kg
VFMS360	2000	2500	3600	1745	4630	745	6-6 6-6	3410	3750
VFMS400	2000	2500	4000	1870	5030	870	6-6 *6-6	3445	3785
VFMS435	1900 *2000	2200 *2400	4350	1995	5380	995	6-6	3475	3815
VFMS450	1800 *1950	2050 *2350	4500	2045	5530	1045	6-6 *6-10	3485	3825
VFMS470	1700 *1900	1900 *2300	4700	2110	5730	1110	6-6 *6-10	3500	3840
VFMS500	1500 *1800	1600 *2250	5000	2245	6030	1245	6-6 *6-6	3535	3875
VFMS540	1200 *1750	1300 *2150	5400	2370	6430	1370	3-6 *3-6	3565	3905
VFMS600	900 *1650	950 *1800	6000	2595	7030	1595	3-6 *3-6	3655	3995
VFMS650	*1500	*1550	6500	2810	7530	1810	*3-3	3835	4175
VFMS700	*1250	*1250	7000	3030	8030	2030	*3-3	3885	4225

Mástil de amplia visibilidad VM

Modelo de mástil	Centro de carga 500 mm			Altura máxima de elevación	Altura del mástil		Elevación de la horquilla con respaldo	Ángulo de inclinación	Peso		
	FD/G 15T	FD/G 18T	FD/G 20T		Horquilla bajada	Elevación de la horquilla con respaldo			FG/D 30	FG/D 35	FD 40
	Kg		Kg	mm	mm	mm	mm	mm	mm	mm	
	kg	kg	kg	mm	mm	mm	mm	mm	mm	mm	
VM250	3000	3500	4000	2500	1825	1900	3750	6-12	4270	4650	5050
VM270	3000	3500	4000	2700	1925	2000	3950	6-12	4285	4670	5070
VM300	3000	3500	4000	3000	2075	2150	4250	6-12	4300	4700	5100
VM330	3000	3500	4000	3300	2225	2300	4550	6-12	4335	4730	5130
VM350	3000	3500	4000	3500	2325	2400	4750	6-12	4350	4750	5150
VM366	3000	3500	4000	3660	2405	/	4916	6-12	4362	4766	/
VM400	3000	3500	4000	4000	2625	2700	5250	6-6 *6-12	4430	4835	5235
VM450	2900 *3000	3000 *3500	3400 *4000	4500	2875	2950	5750	6-6 *6-12	4470	4880	5275
VM500	2700 *2850	2800 *3300	3200 *3700	5000	3125	3200	6250	6-6 *6-6	4515	4930	5320
VM550	*2400	*2700	*3100	5500	3425	3500	6750	*3-6	4740	5160	5545
VM600	*2000	*2300	*2700	6000	3675	3750	7250	*3-6	4780	5205	5585

Mástil de elevación libre de 2 etapas VFM

Modelo de mástil	Centro de carga 500 mm			Altura máxima de elevación	Altura del mástil		Elevación libre con respaldo	Ángulo de inclinación	Peso			
	FG/D 30	FG/D 35	FD 40		Horquilla bajada	Elevación de la horquilla con respaldo			FG/D 30	FG/D 35	FD 40	
	kg	kg	kg	mm	mm	mm	mm	mm	mm	mm		
	kg	kg	kg	mm	mm	mm	mm	mm	mm	mm		
VFM250	3000	3500	4000	2500	1825	1875	3760	600	6-12	4330	4720	4970
VFM270	3000	3500	4000	2700	1925	1975	3960	700	6-12	4350	4740	4990
VFM300	3000	3500	4000	3000	2075	2125	4260	850	6-12	4380	4770	5020
VFM330	3000	3500	4000	3300	2225	2275	4560	1000	6-12	4405	4795	5045
VFM350	3000	3500	4000	3500	2325	2375	4760	1100	6-12	4425	4815	5065
VFM400	3000	3500	4000	4000	2625	2675	5360	1400	6-6	4485	4875	5125

Mástil de elevación libre de 3 etapas VFMS

Modelo de mástil	Centro de carga 500 mm			Altura máxima de elevación	Altura del mástil		Elevación libre con respaldo	Ángulo de inclinación	Peso			
	FG/D 30	FG/D 35	FD 40		Horquilla bajada	Elevación de la horquilla con respaldo			FG/D 30	FG/D 35	FD 40	
	kg	kg	kg	mm	mm	mm	mm	mm	mm	mm		
VFMS360	3000	3500	4000	3600	1825	1825	4860	600	6-6 *6-10	4490	4880	5130
VFMS400	3000	3500	4000	4000	1950	1950	5260	725	6-6 *6-10	4525	4915	5165
VFMS435	2900 *3000	3200 *3500	3650 *4000	4350	2075	2075	5660	850	6-6 *6-10	4560	4950	5200
VFMS450	2850 *3000	3100 *3500	3540 *4000	4500	2150	2150	5760	925	6-6 *6-10	4575	4970	5220
VFMS470	2800 *2900	2900 *3400	3310 *3880	4700	2190	2190	5960	965	6-6 *6-10	4585	4975	5225
VFMS500	2600 *2750	2800 *3100	3200 *3540	5000	2325	2325	6260	1100	6-6 *6-10	4625	5015	5265
VFMS550	1900 *2650	2000 *2700	2280 *3085	5500	2460	2460	6760	1250	3-6 *6-6	4675	5050	5300
VFMS600	1400 *2100	1500 *2300	1700 *2630	6000	2675	2675	7260	1450	3-6 *6-6	4750	5140	5390
VFMS650	*1700	*1800	*1940	*6500	2890	2890	7760	1665	*3-3	4965	5350	5600
VFMS700	*1350	*1450	*1540	*7000	3110	3110	8260	1885	*3-3	5250	5410	5660

Notes: el asterisco (*) indica neumáticos delanteros dobles de aire